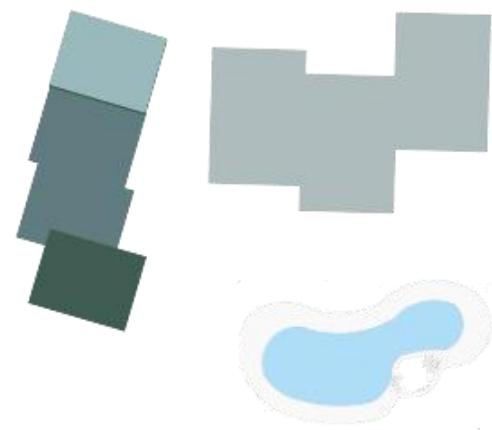
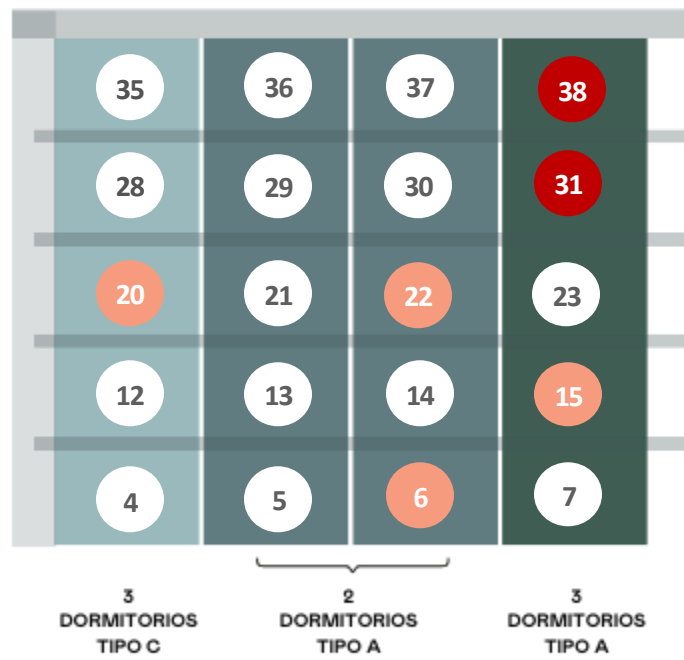


PRICELIST



PALMWAVE

APARTMENTS



Esta imagen es una representación artística del proyecto real y esta sujeta a posibles cambios por razones técnicas, legales, administrativas.
 Esta imagen no tiene valor contractual. Algunos elementos mostrados son puramente decorativos y no están incluidos en la vivienda.

This image is an artistic impression of the real project and it is subjected to possible changes because of technical, legal, administrative reasons.
 This image has no contractual value. Some of the elements are purely decorative and are not included in the property.

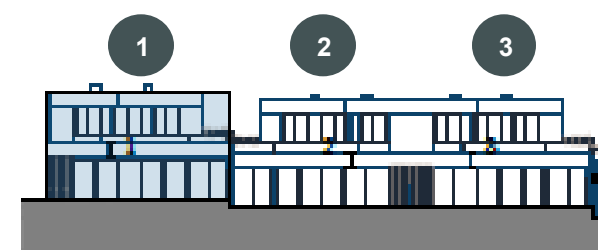
Price List

Nº	TYPE TIPO	FLOOR PLANTA	BUILT SUP. CONST M2	TERRACE – GARDEN M2 TERRAZA – JARDÍN M2.	SOLARIUM M2	BED HABIT.	BATH BAÑOS	PRICE PRECIO
4	3D-C	PB	99,26	37,20	--	3	2	360,000 €
5	2D-A	PB	87,88	22,69	--	2	2	299,000 €
6	2D-A	PB	86,99	33,19	--	2	2	BLOQUEADO BLOCKED
7	3D-A	PB	109,68	137,47	--	3	2	435,000 €
12	3D-C	P1	98,18	15,10	--	3	2	375,000 €
13	2D-A	P1	87,49	20,05	--	2	2	315,000 €
14	2D-A	P1	86,42	26,56	--	2	2	325.000 €
15	3D-A	P1	103,92	17,17	--	3	2	BLOQUEADO BLOCKED
20	3D-C	P2	98,18	19,40	--	3	2	BLOQUEADO BLOCKED
21	2D-A	P2	87,55	15,87	--	2	2	345,000 €
22	2D-A	P2	86,69	16,57	--	2	2	BLOQUEADO BLOCKED
23	3D-A	P2	104,33	27,36	--	3	2	445,000 €
28	3D-C	P3	98,70	15,10	--	3	2	435,000 €
29	2D-A	P3	87,67	20,05	--	2	2	370,000 €
30	2D-A	P3	86,46	26,56	--	2	2	370,000 €
31	3D-A	P3	104,32	17,17	--	3	2	RESERVADO RESERVED
35	3D-C	P4	101,90	18,67	83,61	3	2	475,000 €
36	2D-A	P4	90,62	17,18	70,69	2	2	410,000 €
37	2D-A	P4	89,33	20,86	71,66	2	2	410,000 €
38	3D-A	P4	107,72	33,05	89,59	3	2	RESERVADO RESERVED

Los apartamentos incluyen plaza de garaje y trastero en el precio. *Apartments include a parking space and storage room in the price.*



SIX NATURE VILLAS



NUMBER	PLOT M2	BUILT M2	TERRACE M2	BED.	BATH	STOREY	BASEMENT M2	FACING	PRICE
1	194,95	119,46	49,59	3	3	2	14,39	GOLF	680,000 €
2	169,72	118,50	48,79	3	3	2	--	GOLF	650,000 €
3	169,58	118,50	48,79	3	3	2	--	GOLF	650,000 €

El precio incluye dos plazas de garaje (una cubierta y una exterior) y trastero. **Prices include 2 parking áreas (1 covered and 1 open) and storage room.**